

New Walkings

Le distributeur branché et connecté

GUIDE DE MAINTENANCE

GYROROUÉ V10 / V10F

Changement
chambre à air
et/ou pneu





Ce guide a pour objet de vous aider, étape par étape, dans l'opération d'échange de la chambre à air et/ou d'un pneu d'une gyroroue V10/V10F.

Matériel nécessaire

- 1 tournevis cruciforme
- 1 clé Allen de 2.5, 4 et 5
- Démonte pneu
- 1 compresseur (gonfleur)

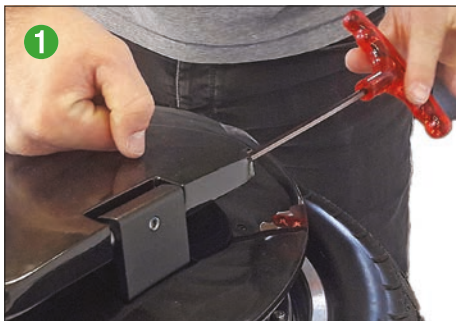


NOTE

- Vérifiez, testez et préparez au préalable votre chambre à air et/ou pneu avant de procéder au démontage.

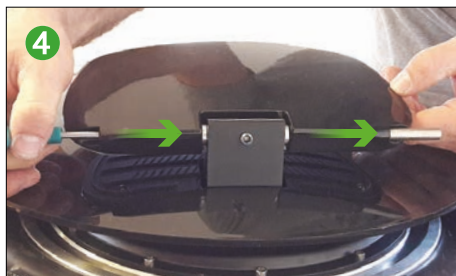
ETAPE 1

Retirez la pédale. Avec la clé Allen de 5, enlevez les vis à chaque extrémité de la pédale (photo ① et ②)



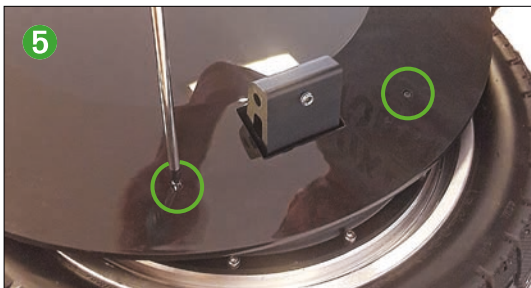
Désértez la vis centrale présente sur l'équerre de la pédale avec une clé Allen de 4 (photo ③).

Poussez l'axe hors de son logement pour libérer la pédale (photo ④).



ETAPE 2

Dévissez les 2 vis cruciformes au niveau des équerres de pédale (photo ⑤).



ainsi que les deux vis au niveau de l'arrêt de parking (photo ⑥).

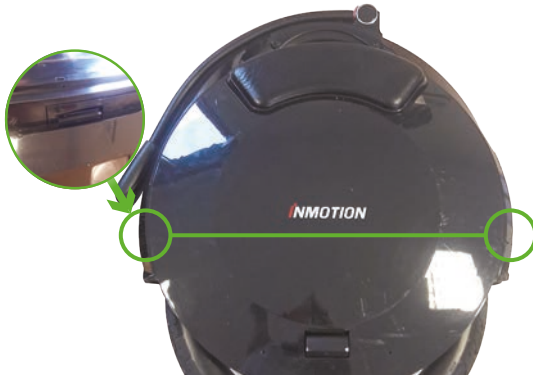
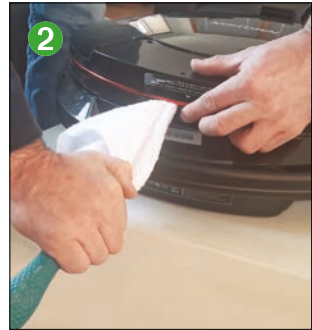
Décolliez délicatement le coussin latéral de confort puis avec la clé Allen de 2.5, retirez les 3 vis de fixation (photo 1).



ETAPE 3

À l'aide d'un tournevis plat et d'un chiffon, retirez délicatement la coque pour éviter de la casser en commençant par le dessus (photo 2), puis chaque côtés (photo 3).

Les ergots se trouvent à la hauteur des phares à l'avant et à l'arrière.



Refaites les 3 premières étapes pour l'autre face de la roue.

ETAPE 4

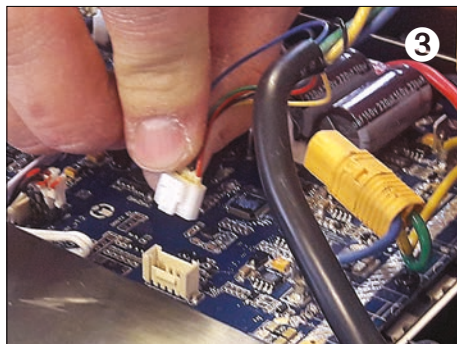
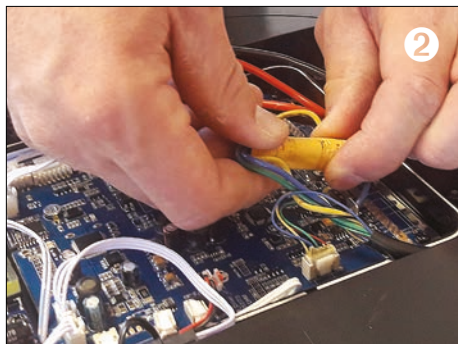
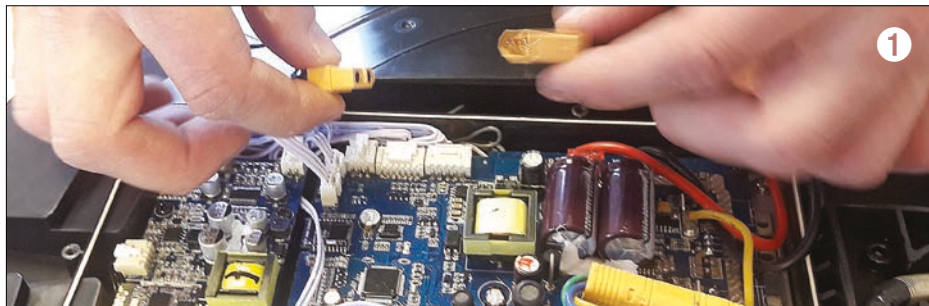
Avec un tournevis cruciforme, retirez les 7 vis du capot (photo 4) pour avoir accès à la carte-mère.

NOTE

- Pensez à vous démagnétiser les mains en touchant un objet métallique avant de manipuler le circuit de la carte-mère.



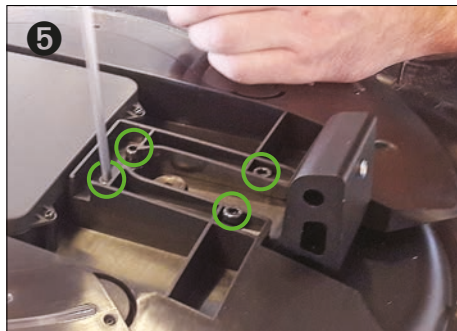
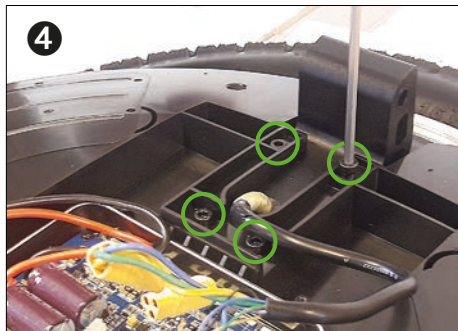
Déconnectez la batterie (photo ❶) et débranchez le moteur (photo ❷ et ❸).



ETAPE 5

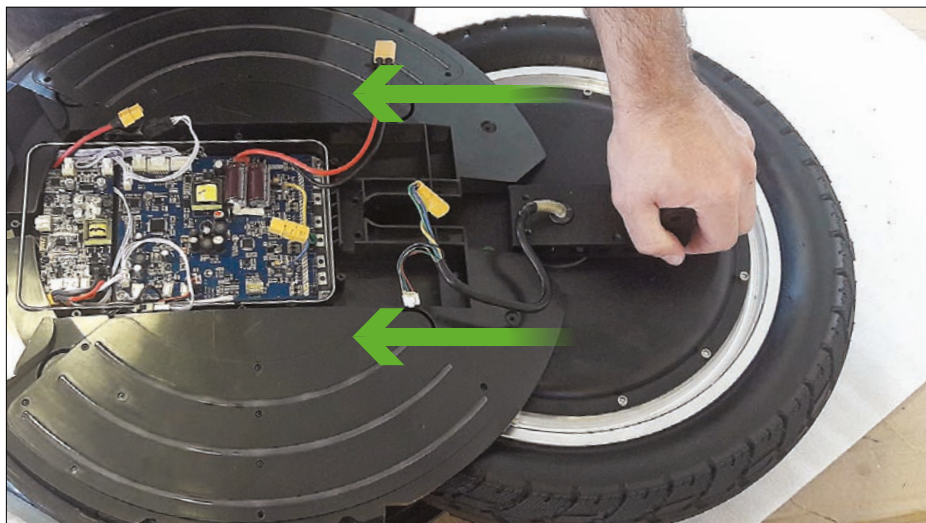
Dévissez les 4 vis au niveau de l'équerre de pédale (photo ❹).

Même chose pour l'autre face de la roue (photo ❺).



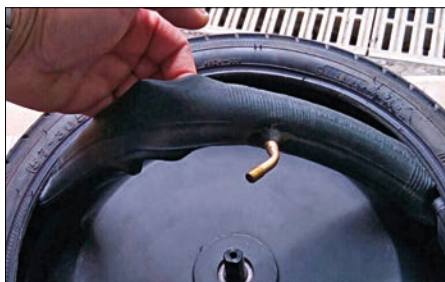
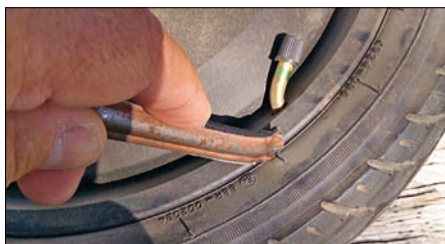
ETAPE 6

Sortez le moteur en déboîtant le châssis vers le haut.



ETAPE 7

Sortez la chambre à air de la jante du côté où se trouve la valve de gonflage. Placez le démonte-pneu entre la jante et le pneu afin de libérer un côté du pneu de la jante.



Retirez le pneu si vous avez besoin de le changer.

ETAPE 8

Une fois le nouveau pneu et/ou la nouvelle chambre à air installé sur la jante, regonflez-la à 2,8 bars avant le ré-assemblage.

Pour le remontage procédez en sens inverse.

PETITS CONSEILS

- Passez, avec précaution, vos doigts à l'intérieur du pneu et sur la jante pour vérifier qu'aucune pointe ou aspérité ne s'y trouve avant le remontage de la nouvelle chambre à air.
- Attention à ne pas pincer la chambre à air lors de la remise en place du pneu dans la jante.
- Talquer la chambre à air pour faciliter sa mise en place sur la jante.

Retrouvez tous nos guides d'entretiens
sur le site internet www.inmotion-france.fr

The screenshot shows the website www.inmotion-france.fr with the Inmotion France logo and navigation menu. A green circle highlights the 'Guides d'entretiens à télécharger' (Download maintenance guides) section. Below this, there are buttons for 'Renforts métalliques pour la selle' and 'Changement Trayley de transport V11'. A dropdown menu on the left lists various scooter models, with 'Gyroroue V11' selected. The main content area displays a thumbnail for the 'IM-V11-NW-01CQ' model, which is the subject of the maintenance guide.

GUIDE DE MAINTENANCE

Changement de la chambre à air

GYROROUÉ V10



NewWalkings

Le distributeur branché et connecté

SAV - New Walkings

sav@newwalkings.com