

NewWalkings

UNE NOUVELLE FAÇON DE SE DÉPLACER

GUIDE DE MAINTENANCE

GYROROULE V10 / V10F

Ajout d'une coque de
protection batterie





* Ne tiens pas compte du temps de séchage du joint.



Ce guide a pour objet de vous aider, étape par étape, dans l'opération d'ajout d'une coque de protection batterie sur la gyroroue V10/V10F.

Matériel nécessaire

- 1 tournevis cruciforme
- 1 tournevis plat
- 1 clé Allen de 2.5, 4 et 5
- 1 spatule en métal
- 1 rouleau de scotch type Chatertone
- Le kit Inmotion



NOTE

- Lisez une première fois ce manuel attentivement avant de commencer pour être sûr de comprendre l'ensemble des manipulations.
- Préparez tous vos outils à l'avance pour gagner en efficacité.
- Pour faciliter le remontage, pensez à classer et noter chaque lot de vis ou écrou que vous retirez. Dans un bac à glaçons par exemple.

ETAPE 1

Retirez la pédale. Avec la clé Allen de 5, enlevez les vis à chaque extrémité de la pédale (photo ① et ②)



Désérrez la vis centrale présente sur l'équerre de la pédale avec une clé Allen de 4 (photo ③).

Poussez l'axe hors de son logement pour libérer la pédale (photo ④).



ETAPE 2

Dévissez les 2 vis cruciformes au niveau des équerres de pédale (photo ⑤).



ainsi que les deux vis au niveau de l'arrête de parking (photo ⑥).

Découlez délicatement le coussin latéral de confort puis avec la clé Allen de 2,5, retirez les 3 vis de fixation (photo ⑦).



ETAPE 3

À l'aide d'un tournevis plat et d'un chiffon, retirez délicatement la coque pour éviter de la casser en commençant par le dessus (photo ①), puis chaque côtés (photo ②).

Les ergots se trouvent à la hauteur des phares à l'avant et à l'arrière.



PETITS CONSEILS

- Si à la place du tournevis plat vous avez une spatule rigide celle-ci vous facilitera l'ouverture de la coque.

Refaites les 3 premières étapes pour l'autre face de la roue.

ETAPE 4

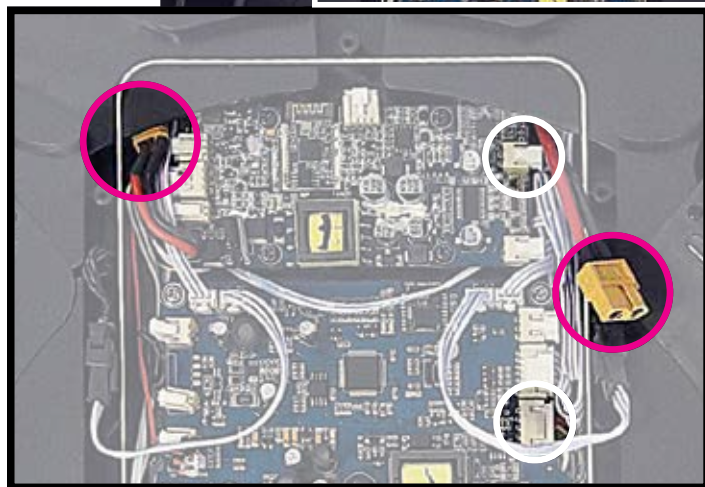
Avec un tournevis cruciforme, retirez les 7 vis du capot (photo ③) pour avoir accès à la carte-mère.

NOTE

- Pensez à vous démagnétiser les mains en touchant un objet métallique avant de manipuler le circuit de la carte-mère.



Déconnectez la batterie (photo 1).



Débranchez le moteur (photo ① et ②).



ETAPE 5

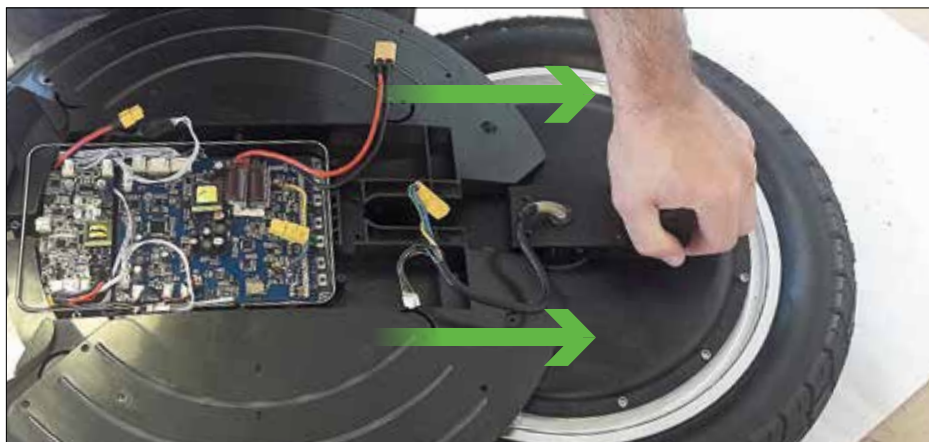
Dévissez les 4 vis au niveau de l'équerre de pédale (photo ③).

Même chose pour l'autre face de la roue (photo ④).



ETAPE 6

Sortez le moteur en déboîtant le châssis.



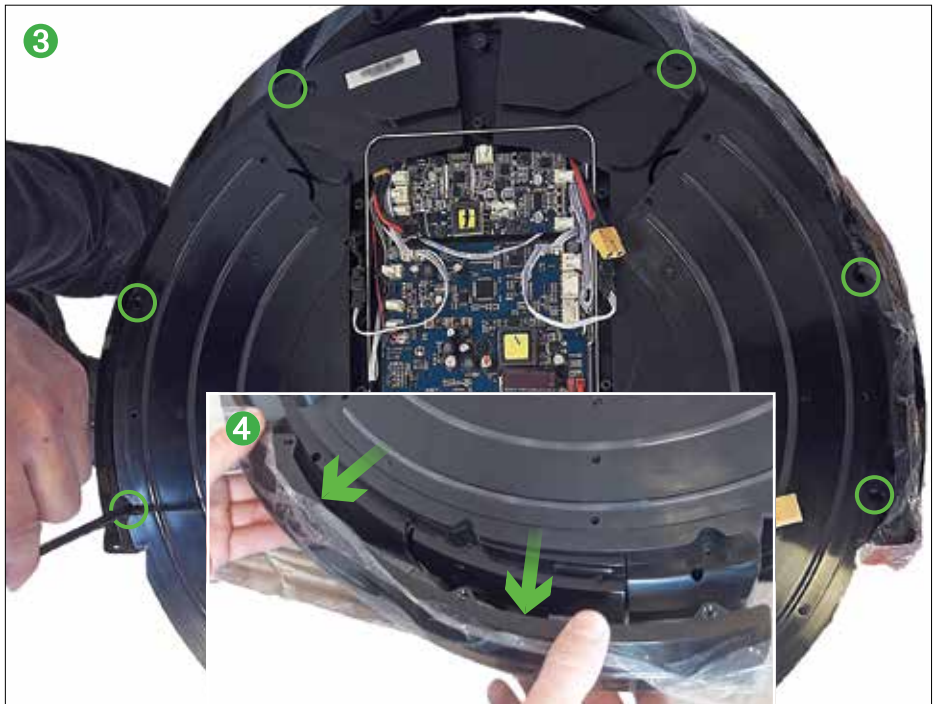
ETAPE 7

Dévissez les 4 vis du trolley pour le retirer (photo ① et ②). Il y a 2 vis de chaque côté de la poignée.



ETAPE 8

Avec un tournevis cruciforme, dévissez 6 vis de chaque face (photo ③) pour dégager les coques supérieures avant et arrière (photo ④).



ETAPE 9

Retirez les feux en notant bien leur emplacement pour ne pas confondre l'avant et l'arrière au remontage de ces derniers (photo ❶).

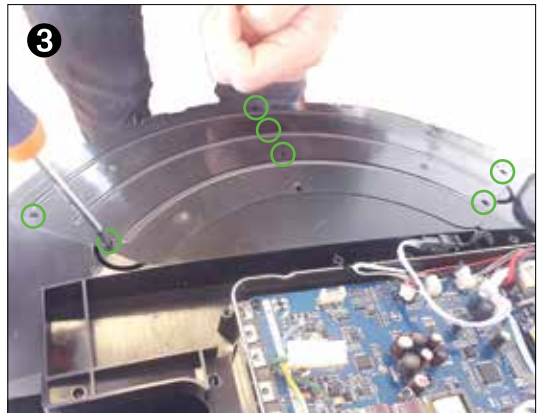


❷

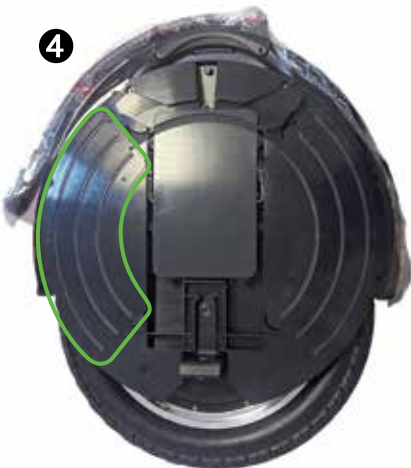


ETAPE 10

Retirez le capot des Led côté gauche de la coque interne (photo ❷).
Pour cela, enlevez les 7 vis du capot des Led. (photo ❸).



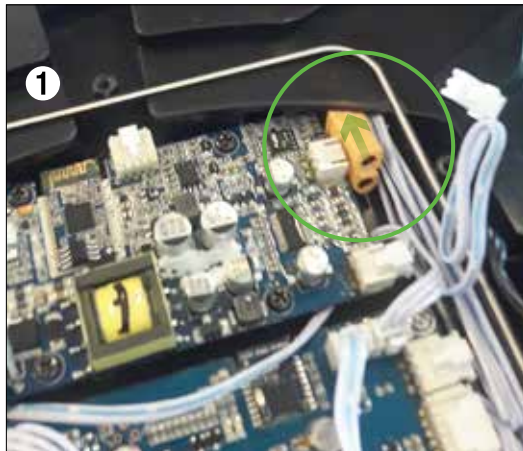
❹



Retournez la roue, faites la même opération (photo ❹). Toujours côté gauche de la coque.

ETAPE 11

Enfoncez un peu le gros câble dans la coque (photo ①) et débranchez délicatement, à l'aide d'un tournevis plat, le câble batterie relié à la carte mère (photo ②).



ETAPE 12

Sur l'autre face de la roue, dévissez le capot (photo ③) et débranchez les câbles des LED d'ambiance (photo ④).





ETAPE 13

À l'aide d'une clé Allen de 5, désolidarisez les coques internes en retirant, sur le côté gauche, les 4 vis comme indiqué sur les photos.

Trois vis sur le contour (photo ①) et une vis au niveau du panneau Led. (photo ②).



Retournez la roue, et faites cette même opération sur l'autre face. Toujours côté gauche de la coque.



ETAPE 14

Séparez les coques délicatement (photo ③).

Prenez garde au bouton coupe-moteur, il est équipé de ressort (photo ④).



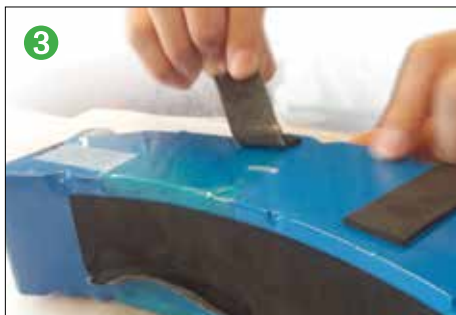
ETAPE 15

Retirez la batterie (photo ①).



ETAPE 16

Avec une spatule, retirez le joint existant (photo ②) sur chacune des coques internes et nettoyez bien pour qu'il ne reste aucun surplus.



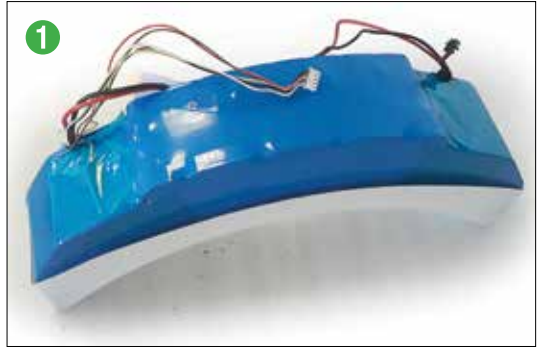
ETAPE 17

Enlevez toutes les mousses de protection de la batterie (photo ③).

ETAPE 18

Insérez la batterie dans la coque inférieure (photo ①).

Habillez la batterie avec la coque supérieure en engageant les câbles de la batterie dans les ouvertures (photo ②).



Verifiez le pourtour que les deux parties de la coque soient bien emboîtées (photo ③).



Scotchez la jointure de la coque avec un ruban adhésif PVC type chatertone (photo ④).

Sur chaque côté, appliquez les pièces de mousse fournies avec le kit comme sur l'image ci-dessous (photo ⑤).



ETAPE 19

Dans la chambre de la batterie, à chaque extrémité, se trouvent une structure de renfort (photo ①). Vous devez les casser pour pouvoir accueillir le nouveau gabarit de la batterie.



Dégagez les câbles électriques et avec une pince coupante, taillez ces renforts le plus proprement possible. À gauche (photo ②) puis à droite (photo ③)



Faites la même manipulation sur l'autre coque.



Testez que la batterie rentre correctement dans son logement (photo 1).

ETAPE 20

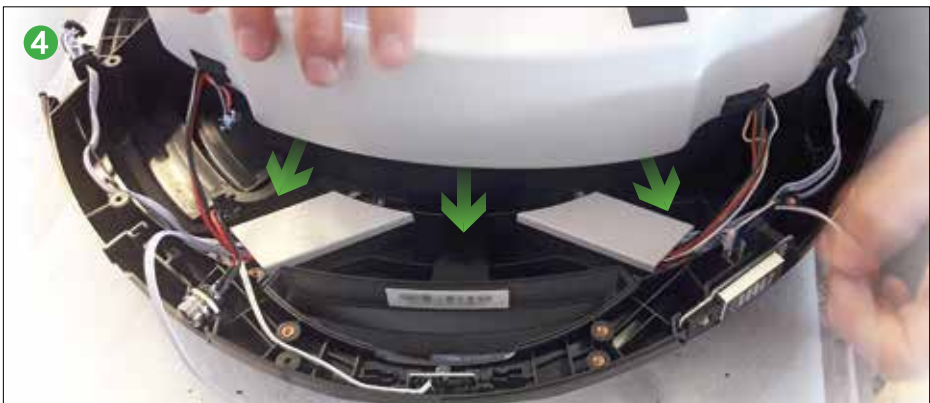
Faites un joint étanche au niveau des orifices de la batterie (photo 2 et 3).



Patientez quelques heures que le joint sèche correctement.

ETAPE 21

Ré-intégrez la batterie en ayant pris soin de remettre les câbles et les caches passe-câbles A et B (photo 4).





Passe-câble



Bouton coupe-moteur



Batterie remise en place



A ce stade, soyez sûr d'avoir bien remplacé les différents câbles à leur place d'origine.

ETAPE 22

Repositionnez les deux coques l'une sur l'autre (photo ①).



À l'aide d'une clé Allen de 5, remontez les coques internes en re-vissant, sur le côté gauche, les 3 vis sur le contour (photo ②).

Retournez la roue, et faites cette même opération sur l'autre face. Toujours côté gauche de la coque.

ETAPE 23

Re-branchez les feux et ré-intégrez-les dans leur emplacement (photo ①).



À l'aide d'une clé BTR de 5, re-vissez au niveau du panneau Led. (photo ②).

ETAPE 24

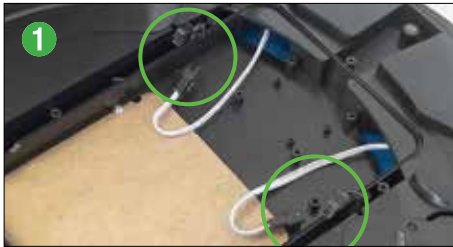
Repositionnez le capot des Led côté gauche des coques.
Re-vissez. (photo ③)

Positionnez les coques supérieure avant et arrière (photo ④)
et avec un tournevis cruciforme, re-vissez 6 vis de chaque face
(photo ⑤).



ETAPE 25

Re-branchez les connectiques LED et re-vissez le capot (photo ① et ②)



Nous passons maintenant à la mise en place du joint sur la jonction des coques internes.

NOTE

- Avant de commencer ces étapes, nettoyez avec un linge humide le long du raccord des coques sur environ 4 cm de large et séchez avec un chiffon sec.

ETAPE 26

Prenez le guide et retirez le départ du film protecteur sur une quinzaine de centimètres (photo ③), uniquement le contour.

Positionnez-le délicatement sur le rebord à l'intérieur de la coque comme sur la photo ④ .



Déployer-le sur toute la longueur du raccord (photo ①) en retirant petit à petit le film de protection. Veillez à bien rester le long du raccord des deux coques de la gyroroue.



Une fois qu'il est bien calé et collé, retirez avec précaution l'intérieur du guide en vous aidant du film extérieur (photo ② et ③).



ETAPE 27

Équipez-vous d'une spatule et du tube de colle-joint fourni dans le kit.



Répartissez la colle-joint sur toute la longueur du guide (photo ④ et ⑤).



Soyez rapide et précis.



Sans appuyer trop fort, avec la spatule métallique étalez la colle-joint en veillant à ne pas laisser d'ouverture ou de vide par endroits (photo 1).

NOTE

- Un joint mal aplani ou laissant des trouées ne serait pas étanche.

Laissez sécher 1 à 2 minutes.

D'une main assurée et rapide, retirez le guide d'un bout à l'autre (photo 2).



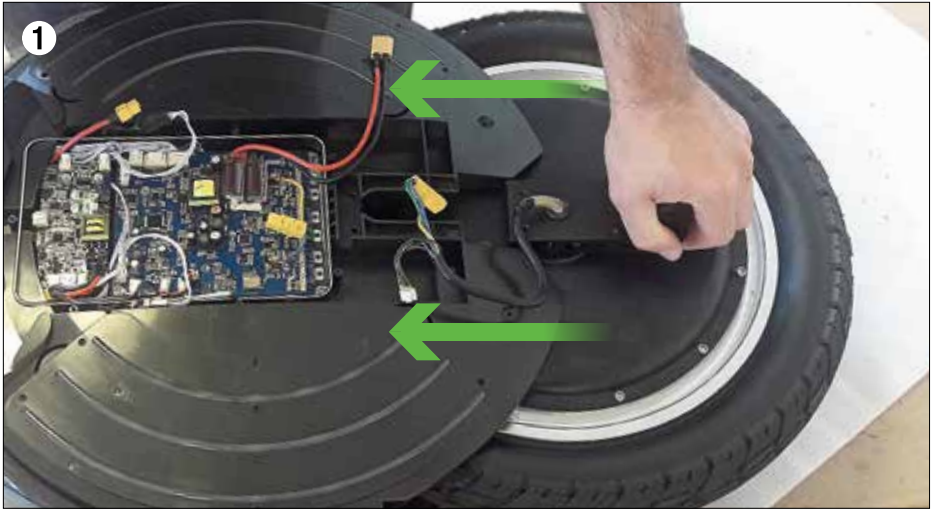
Laissez le joint sécher 1 heure avant de reprendre de le ré-assemblage.

NOTE

- La surface de la colle-joint sèche très vite. Si vous attendez trop longtemps avant d'enlever le guide, il pourrait rester collé au joint. Cela compliquerait son retrait et pourrait même déchirer le joint en place.

ETAPE 29

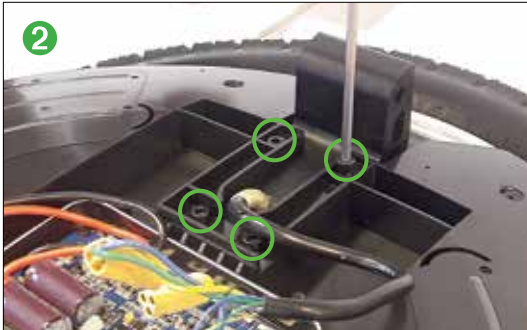
Remettez le moteur en place (photo ①). Câbles électriques côté carte-mère.



ETAPE 30

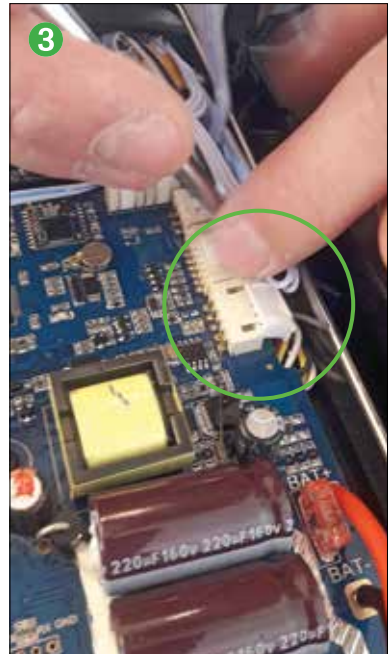
Re-vissez les 4 vis au niveau de l'équerre de pédale (photo ②).

Même manipulation sur l'autre face.

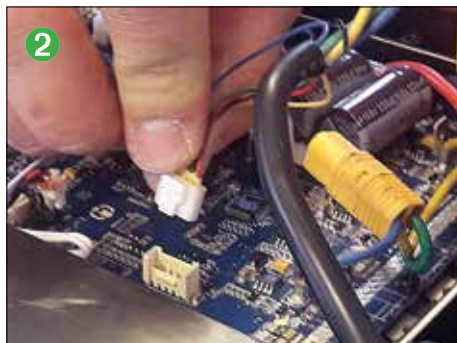
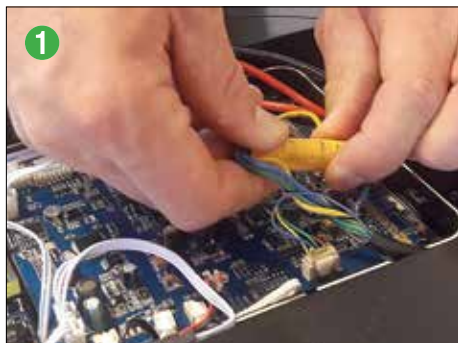


ETAPE 31

Re-branchez le câble batterie relié à la carte mère (photo ③).



Branchez le moteur à la carte-mère (photo ① et ②) et connectez-le à la batterie (photo ③)



ETAPE 32

Remplacez le capot de la carte-mère et refermez-le avec les 7 vis (photo ④).



ETAPE 33

Remettez en place les coques externes (photo ⑤) en appuyant délicatement sur les côtés et le haut pour la clipser.



ETAPE 34

Avec la clé Allen de 2,5, re-vissez les vis de fixation (photo ①).

Remplacez les coussins latéraux.

Même manipulation pour l'autre face.



ETAPE 35

Repositionnez les pédales sur les équerres (photo ②) et re-visser les 2 vis de l'axe de pédale (photo ③).

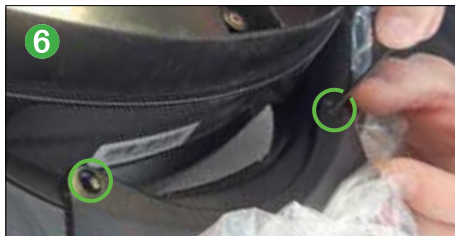


Remettez la vis centrale de l'équerre de la pédale avec une clé Allen de 4 (photo ④).



ETAPE 36

Remettez le trolley et revissez les 4 vis (photo ⑤ et ⑥). Il y a 2 vis de chaque côté de la poignée.



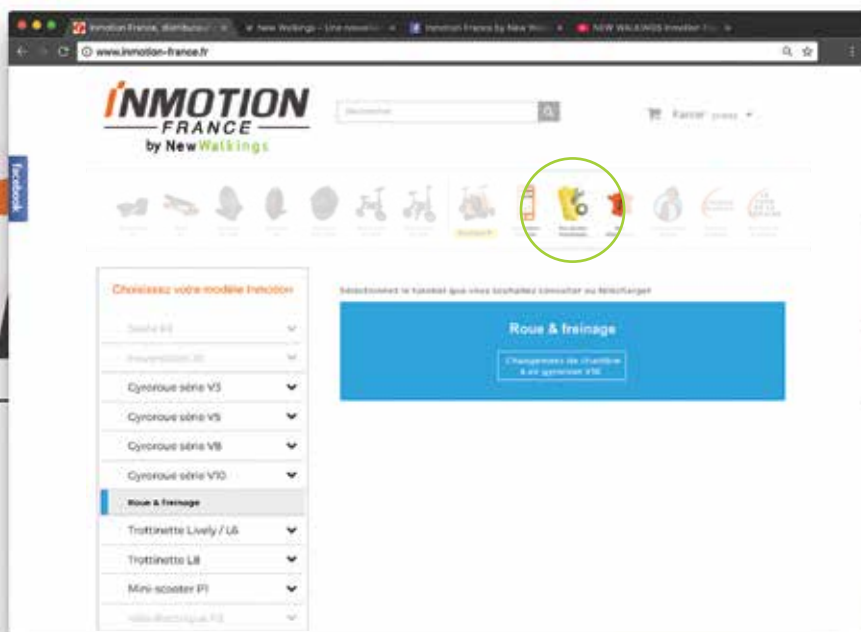


GUIDE DE MAINTENANCE

Ajout d'une coque de protection batterie

GYROROUÉ V10

Retrouvez tous nos guides d'entretiens
sur le site internet www.inmotion-france.fr



De nouveaux guides enrichiront régulièrement cette page.