

NewWalkings

UNE NOUVELLE FAÇON DE SE DÉPLACER

GUIDE DE MAINTENANCE

GYROROUPE V5 / V5+ / V5F / V5F+

Changement de
coque externe





Ce guide a pour objet de vous aider, étape par étape, dans l'opération d'échange de la coque externe de la gyroroue V5 d'Inmotion.

Matériel nécessaire

- 1 tournevis cruciforme
- 1 clé Allen de 4 + 1 clé Allen de 5
- 1 maillet
- 1 pince crocodile coudée



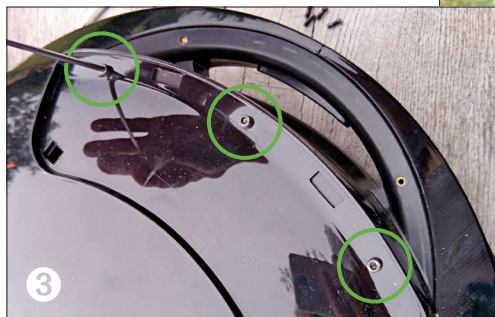
ETAPE 1

- 1 Si vous possédez un trolley de transport, démontez-le de la poignée en dévissant les 4 vis cruciformes le maintenant à la roue : 2 vis du côté droit et 2 du côté gauche.
Attention ces vis sont spécifiques au trolley, gardez-les précieusement.



ETAPE 2

- 2 Enlevez sur les coussins latéraux en les d'éclipsant par le bas.



- 3 Dévissez les 6 vis qui se trouvent sous les coussins. 3 vis du côté droit et 3 du côté gauche.

ETAPE 3

- 1 Dévissez les 4 vis sous les béquilles :
2 à l'avant et 2 à l'arrière



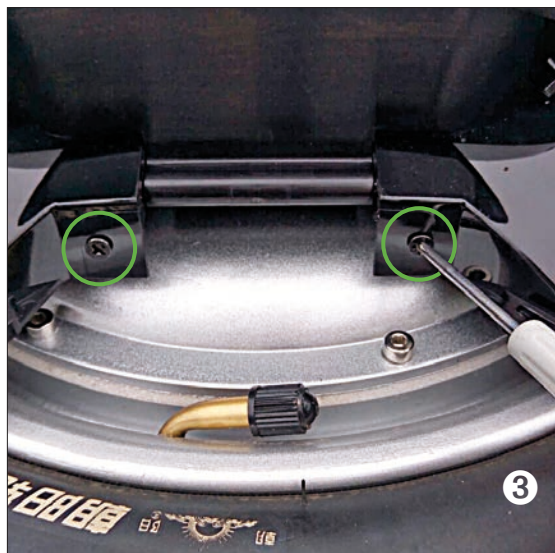
bavette arrière



- 2 Si vous avez une bavette arrière attention les 2 vis sont légèrement plus longue.

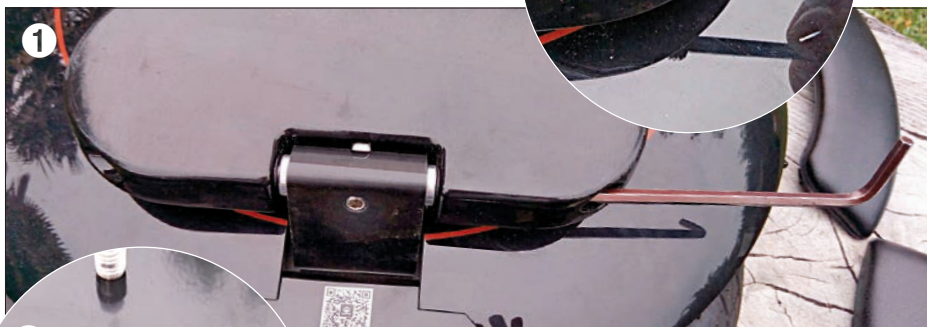
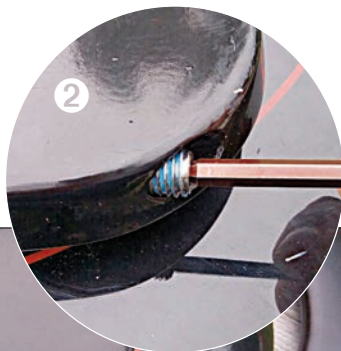
ETAPE 4

- 3 Sous la trappe d'accès de la valve de gonflage dévissez les 4 vis cruciformes :
2 vis du côté droit et 2 vis du côté gauche.



ETAPE 5

① Déposez les 2 marche-pied en dévissant les 4 vis type Allen : 2 vis du côté droit et 2 vis du côté gauche ② avec une clé Allen de 5.

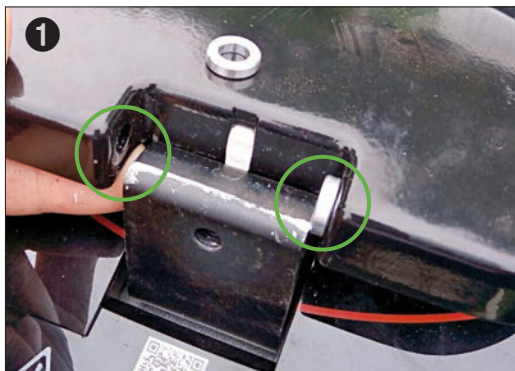


③ Puis dévissez la vis de l'axe central de chaque marche-pied : 1 vis du côté droit et 1 vis du côté gauche avec une clé Allen de 4

④ Déposez l'axe central des marche-pied à l'aide d'un maillet.



- 1 Enlevez les pédales en faisant attention aux deux petites rondelles.



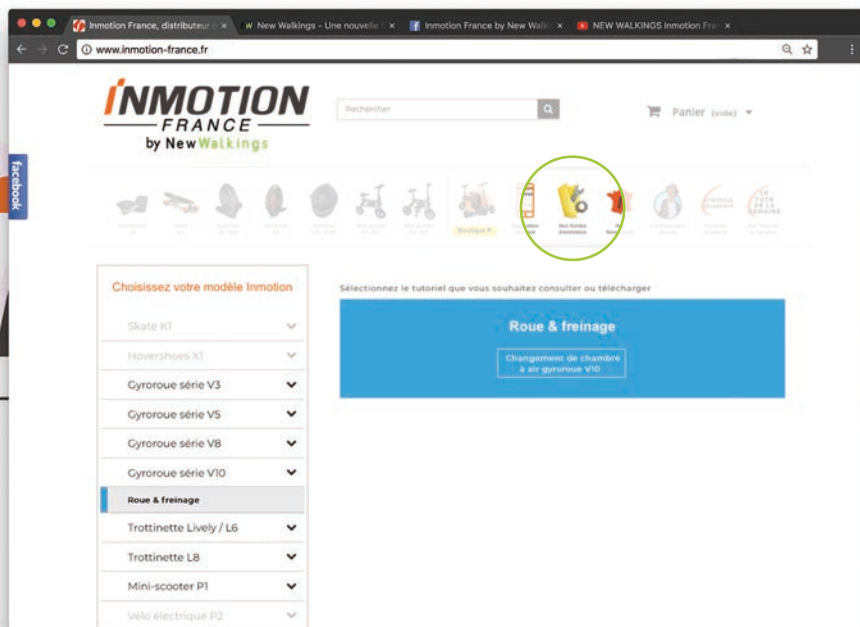
ETAPE 6

- 2 Déposez les 2 coques externes à l'aide d'un gros tournevis plat en soulevant la partie basse

ETAPE 7

Une fois la nouvelle coque clipsée sur la gyroroue, procédez en sens inverse pour le remontage.

Retrouvez tous nos guides d'entretiens
sur le site internet www.inmotion-france.fr



De nouveaux guides enrichiront régulièrement cette page.

GUIDE DE MAINTENANCE

Changement de la coque externe

GYROROUÉ V5 / V5+ / V5F / V5F+

