

# New Walkings

Le distributeur branché et connecté

## GUIDE DE MAINTENANCE

### GYROROUVE V8 / V8F

Changement chambre à air  
et/ou pneu

---





Ce guide a pour objet de vous aider, étape par étape, dans l'opération d'échange du pneu et/ou de la chambre à air de la gyroroue V8 d'Inmotion.

#### Matériel nécessaire

- 1 tournevis cruciforme
- 1 clé Allen de 4
- Démontes pneu
- 1 compresseur (gonfleur)



#### NOTE

- Lisez une première fois ce manuel attentivement avant de commencer pour être sûr de comprendre l'ensemble des manipulations.
- Préparez tous vos outils à l'avance pour gagner en efficacité.
- Pour faciliter le remontage, pensez à classer et noter chaque lot de vis ou écrou que vous retirez. Dans un bac à glaçons par exemple.

## ETAPE 1

- 1 Enlevez les deux coques latérales droite et gauche en dévissant les deux vis sous chaque marche-pied.
- 2 Faites tourner la coque dans le sens inverse des aiguilles d'une montre puis retirez-la en la déboîtant vers le haut.



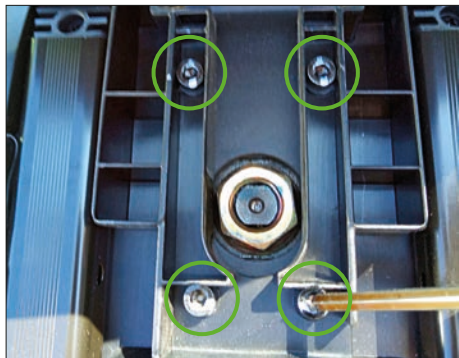
## ETAPE 2

Retirez les deux trappes droite et gauche d'accès à la valve de gonflage.

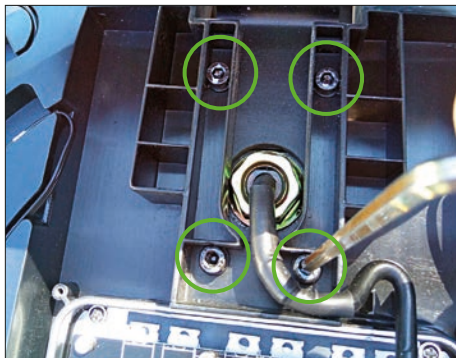


## ETAPE 3

Retirez les 8 vis de fixation du moteur sur le châssis (4 de chaque côté).



Côté gauche



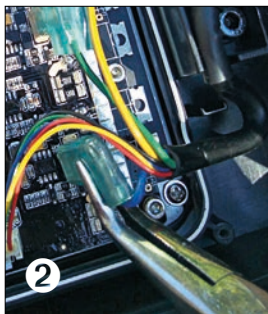
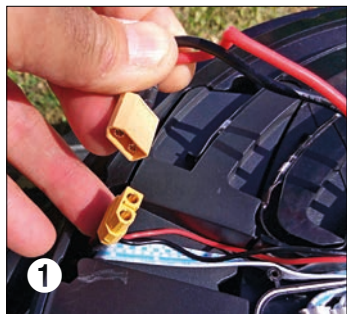
Côté droit

Retirez ensuite le cache de la carte-mère en retirant les vis des quatre coins.



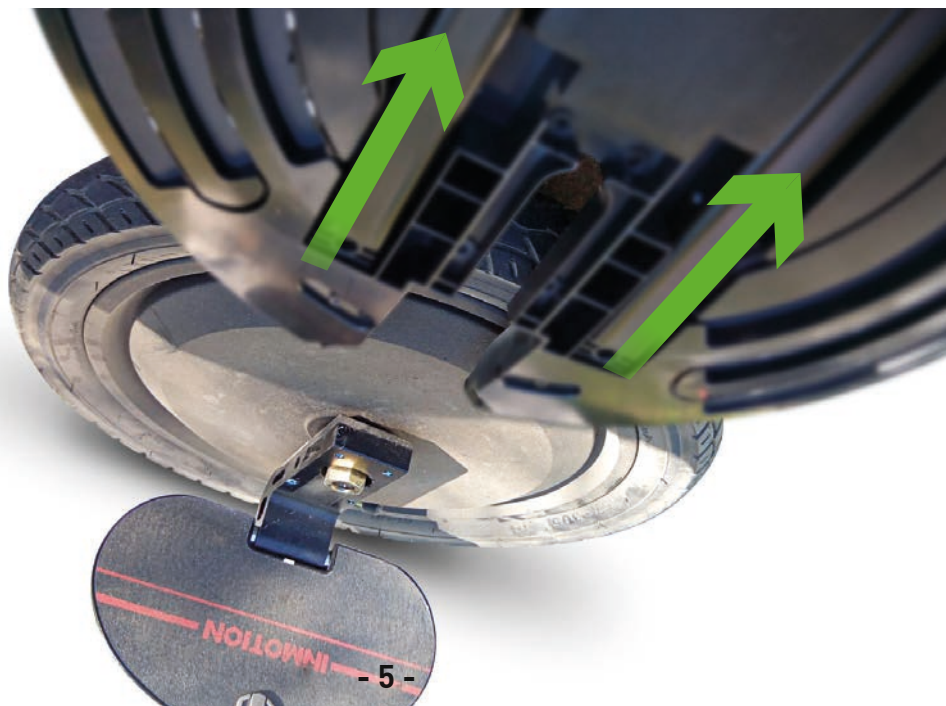
## ETAPE 4

Débranchez la batterie (photo ① ) ainsi que les les trois fils d'alimentation de la carte mère (photo ② ) bleu vert jaune et le connecteur de la sonde (photo ③ ).



## ETAPE 5

Sortez le moteur avec les pédales en déboîtant le châssis vers le haut.



## ETAPE 6

Sortez la chambre à air de la jante du côté où se trouve la valve de gonflage. Placez le démonte-pneu entre la jante et le pneu afin de libérer un côté du pneu de la jante.



## ETAPE 7

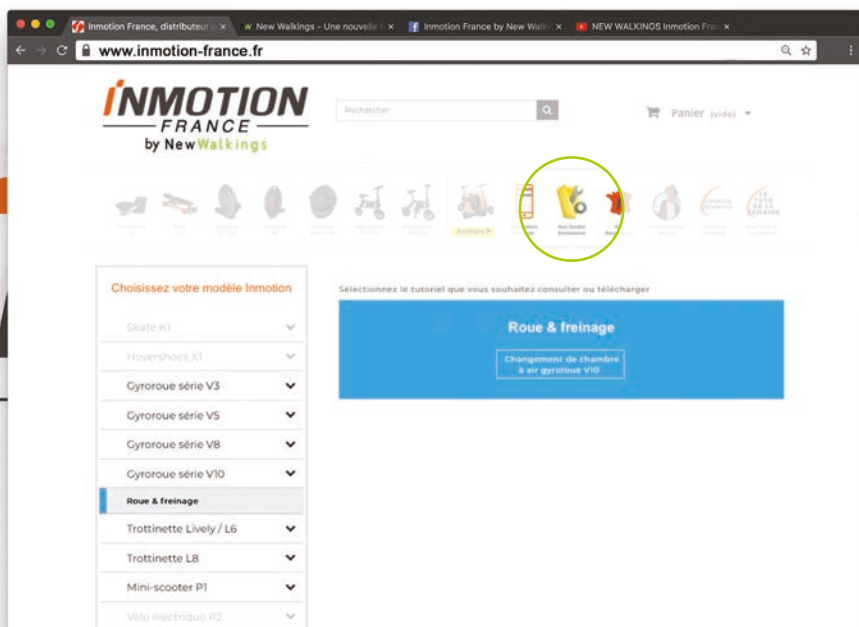
Une fois le nouveau pneu et/ou la nouvelle chambre à air installé(e)s sur la jante, regonflez-la à 3 bars avant le ré-assemblage.

Pour le remontage procédez à l'inverse.

### PETITS CONSEILS

- Passez, avec précaution, vos doigts à l'intérieur du pneu pour vérifier qu'aucune pointe ou aspérité ne se trouve avant le remontage de la nouvelle chambre à air.
- Attention à ne pas pincer la chambre à air lors de la remise en place du pneu dans la jante.
- Talquer la chambre à air pour faciliter sa mise en place sur la jante.

Retrouvez tous nos guides d'entretiens  
sur le site internet [www.inmotion-france.fr](http://www.inmotion-france.fr)



De nouveaux guides enrichiront régulièrement cette page.

## MENTIONS

© 2020 - New Walkings - Rédaction et mise en page : David. Réparation : Pascal.  
crédit photo : New Walkings / INMOTION France

# IM-V8-NW-01CA

## GUIDE DE MAINTENANCE

Changement chambre à air et/ou pneu

GYROROUVE V8 / V8F



**NewWalkings**

Le distributeur branché et connecté

**SAV - New Walkings**

[sav@newwalkings.com](mailto:sav@newwalkings.com)